



**РОССЕТИ
СИБИРЬ**

ИТОГИ ДЕЯТЕЛЬНОСТИ ПАО «РОССЕТИ СИБИРЬ» за 1 полугодие 2020 года

август 2020

rosseti-sib.ru

Раздел	Страница
Обще сведения компании	3
Объем обслуживания	4
Акционерный капитал	5
Органы управления	6
Технологическое присоединение	7
Ремонтная программа	8
Итоги финансово-хозяйственной деятельности	9
Влияние филиалов на финансовый результат	10
Динамика кредитного портфеля	12
Реализация инвестиционной программы	13

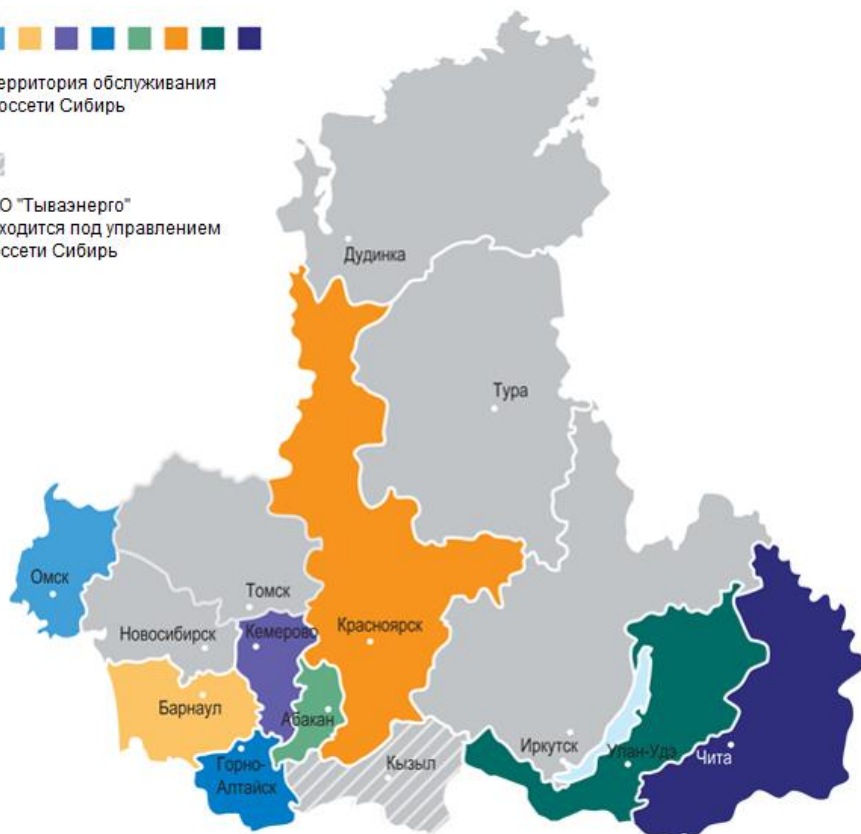
ОБЩИЕ СВЕДЕНИЯ О КОМПАНИИ



Территория обслуживания
Россети Сибирь



- АО «Тываэнерго»
находится под управлением
Россети Сибирь



Территория обслуживания – 1 805,5 тыс. кв. км.
Охват территории обслуживания – 4 часовых пояса.
Объем электросетевого хозяйства: 1 653 тыс. у.е.
ВЛ(КЛ) 0,38-110(220) кВ по трассе – более 248 тыс. км.
Общее количество подстанции 6-10-35-110кВ – 57 560 шт.

Филиалы:

- Алтайэнерго
- Бурятэнерго
- Горно-Алтайские электрические сети (ГАЭС)
- Красноярскэнерго
- Кузбассэнерго-РЭС
- Омскэнерго
- Хакасэнерго
- Читаэнерго

Компании, в которых Россети Сибирь выполняет функции единоличного исполнительного органа (генерального директора):

- АО «Тываэнерго»

Дочерние общества (ДО):

- АО «Тываэнерго»
- АО «Соцсфера»
- АО «ЭСК Сибири»

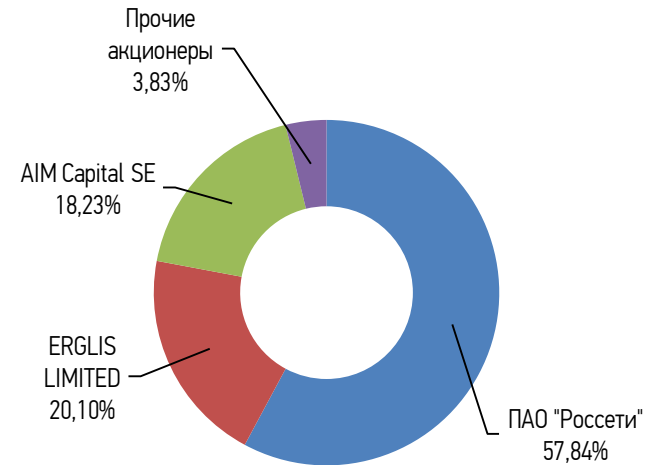
ОБЪЕМ ОБСЛУЖИВАНИЯ

Наименование филиала	Зона обслуживания, тыс.км ²	Количество ПС 35-110 кВ, шт.	Количество ТП 6-10-35/0,4 кВ, шт.	Протяженность (по трассе) ВЛ (КЛ) 0,38-110 (220) кВ, км	Объем электрических сетей 0,38 кВ и выше всего, тыс. у. е.
Алтайэнерго	168	325	11 829	53 696,17	366,8
Бурятэнерго	351,3	200	6 923	27 760,37	202
ГАЗС	92,9	25	1 952	7 079,21	46,8
Красноярскэнерго	463	408	10 354	43 470,40	313,8
Кузбассэнерго-РЭС	95,7	250	4 874	28 453,52	202,8
Омскэнерго	141,1	316	10 435	41 814,74	245,4
Хакасэнерго	61,6	83	3 096	10 445,44	80,3
Читаэнерго	431,9	191	6 299	35 410,44	195,1
Итого по Россети Сибирь*	1 805,5	1 798	55 762	248 130,3	1 653,0

i *В таблице учтены собственные сети Россети Сибирь, а также арендуемые либо находящиеся на ремонтно-эксплуатационном обслуживании.

АКЦИОНЕРНЫЙ КАПИТАЛ

- С июня 2008 года обыкновенные акции Общества обращались на фондовых биржах «ММВБ» и «РТС». С декабря 2011 года обращаются на объединенной бирже ОАО «ММВБ-РТС» (в настоящее время ПАО Московская Биржа), акциям присвоен тикер-код «MRKS» (1-01-12044-F).
- **Уставный капитал** Общества составляет 9 988 619 381, 9 руб. и разделен на 94 815 163 249 обыкновенных акций номинальной стоимостью 10 копеек и 5 071 030 570 привилегированных акций номинальной стоимостью 10 копеек.

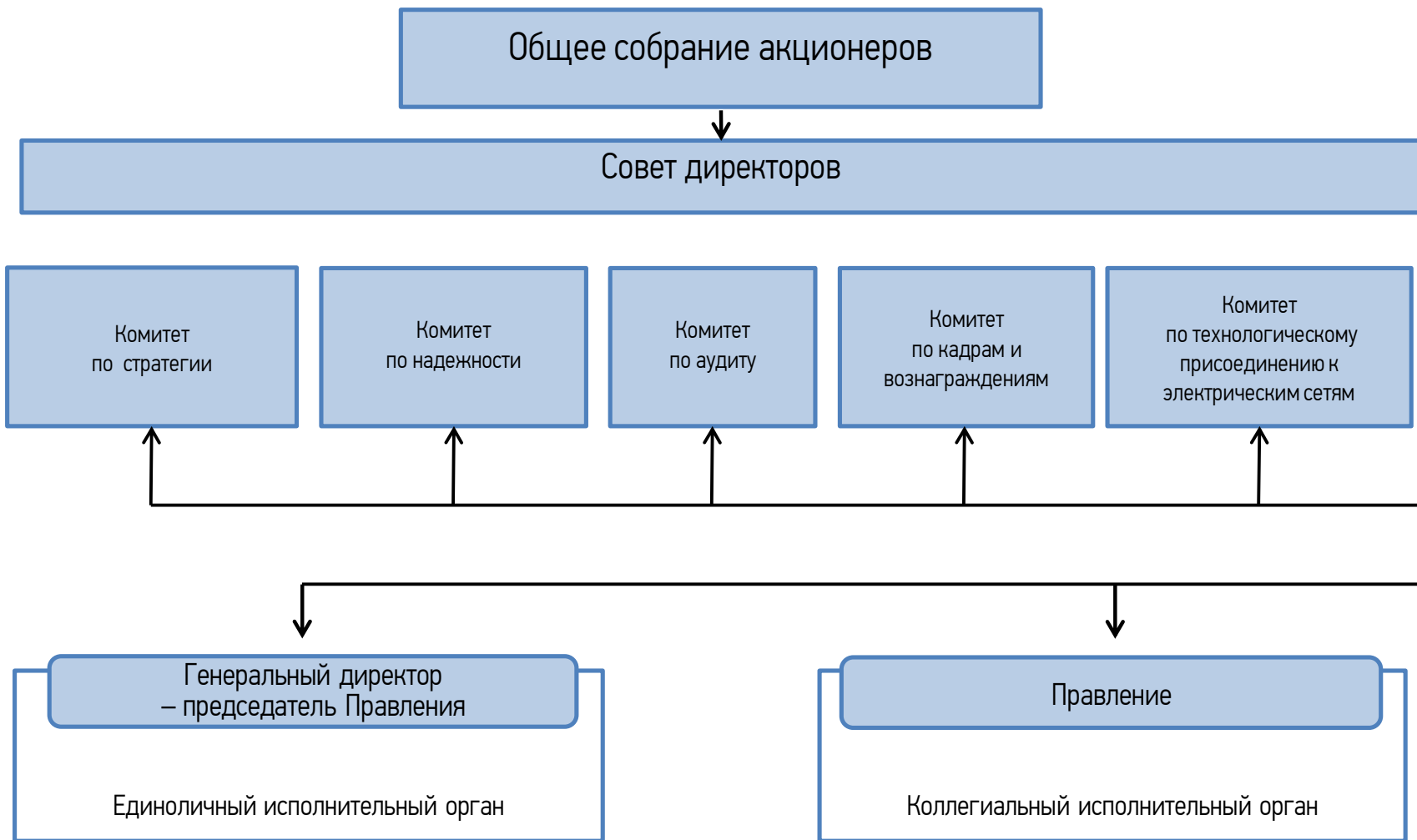


*указаны доли в УК, %

Структура акционерного капитала (на 30.06.2020)

Тип держателей акций	Доля в УК
Юридические лица	0,28%
Физические лица	2,07%
Номинальные держатели	97,65%

ОРГАНЫ УПРАВЛЕНИЯ



➔ **Показатели по технологическому присоединению за 1-е полугодие 2020 года по категориям заявителей**

Наименование категорий присоединения	Подано заявок		Заклучено договоров		Исполнено договоров	
	шт.	кВт	шт.	кВт	шт.	кВт
до 15 кВт, всего	10 090	122 896,8	8 519	104 808,3	8 035	97 231,6
в т.ч. физ.лица	7 958	102 632,6	6 968	89 818,7	6 837	87 876,3
от 15 до 150 кВт, всего	1 186	75 749,7	818	49 520,0	707	44 066,3
от 150 до 670 кВт, всего	327	103 107,6	133	41 618,6	95	29 583,1
более 670 кВт	93	262 132,2	40	150 385,2	26	57 137,0
объекты по производству электрической энергии	7	54 981,9	5	14 411,9	1	4 900,0
Россети Сибирь	11 703	618 868,1	9 515	360 743,9	8 864	232 918,0

➔ **Динамика показателей по технологическому присоединению за 1-е полугодие 2020 года в сравнении с 1-м полугодием 2019 года по филиалам**

Наименование филиала	Прирост/снижение											
	Подано заявок				Заклучено договоров				Исполнено договоров			
	шт.		кВт		шт.		кВт		шт.		кВт	
	%	+/-	%	+/-	%	+/-	%	+/-	%	+/-	%	+/-
Алтайэнерго	-24,8	-438	-27,9	-22 368	-23,0	-326	4,3	1 498	-28,4	-394	-46,9	-30 061
Бурятэнерго	-26,8	-655	-42,0	-67 076	-26,6	-515	-66,7	-57 962	-15,1	-189	22,7	4 120
ГАЭС	-18,0	-215	-30,4	-10 637	-17,5	-177	-66,5	-35 930	-3,4	-31	-58,5	-21 170
Красноярскэнерго	-26,9	-1 038	-53,6	-185 924	-29,7	-1 005	43,6	41 821	-16,1	-462	-22,8	-17 378
Кузбассэнерго-РЭС	-35,1	-482	-69,2	-339 206	-35,8	-389	-28,6	-30 627	-45,0	-632	9,1	3 025
Омскэнерго	-27,8	-545	-38,2	-23 395	-27,3	-406	-42,2	-17 549	-26,5	-390	-48,4	-20 703
Хакасияэнерго	-7,0	-96	-27,8	-15 840	-2,7	-31	-28,4	-8 261	-24,9	-285	-23,9	-5 474
Читаэнерго	-26,1	-423	-34,2	-27 474	-31,6	-408	-69,6	-41 781	-16,5	-162	50,6	8 940
Россети Сибирь	-25,0	-3 892	-52,8	-691 922	-25,5	-3 257	-29,2	-148 792	-22,3	-2 545	-25,3	-78 702

РЕМОНТНАЯ ПРОГРАММА

Наименование филиала	Выполнение ремонтной программы за 1 полугодие 2019 г. тыс. руб.	План ремонтной программы 1 полугодие 2020 г., тыс. руб.	Выполнение ремонтной программы в 1 полугодии 2020 г., тыс. руб.
Алтайэнерго	268 085	233 040	282 691
Бурятэнерго	230 314	255 927	273 761
ГАЭС	46 375	47 735	50 197
Красноярскэнерго	368 744	311 826	383 846
Кузбассэнерго-РЭС	325 064	313 346	305 029
Омскэнерго	263 657	256 296	279 257
Хакасэнерго	111 174	88 580	116 744
Читаэнерго	251 625	208 570	265 061
Аппарат управления	402	180	419
Итого по Россети Сибирь	1 865 440	1 715 500	1 957 005

Показатель	Факт	Факт	Отклонение	
	1-е полугодие 2019	1-е полугодие 2020	абс.	%
Выручка от реализации продукции	28 772	28 466	-306	-1%
от передачи электроэнергии	27 153	27 031	-122	0%
от технологического присоединения	212	88	-125	-59%
Себестоимость	24 633	24 512	-121	0%
Коммерческие расходы	146	139	-7	-5%
Управленческие расходы	1 770	1 800	29	2%
Сальдо прочих доходов и расходов	-1 254	-1 024	230	18%
Налог на прибыль	233	405	172	74%
Чистая прибыль (убыток)	735	586	-149	-20%
от услуг по передаче электроэнергии	449	-27	-475	-106%
от услуг по тех. присоединению	4	-91	-95	-2496%
от услуг по продаже электроэнергии	-357	-81	276	77%
от прочей продукции (услуг)	639	785	146	23%
Кредитный портфель на конец периода	33 552	36 705	3 153	9%
Средневзвешенная ставка заимствования, %	8,50%	7,47%	-1,03%	x
ЕБИТДА*	5 043	5 223	180	4%
Долг/ЕБИТДА	3,64	4,85	1,21	33%
Кредиторская задолженность на конец периода	10 619	11 938	1 319	12%
Дебиторская задолженность на конец периода	14 616	13 645	-971	-7%

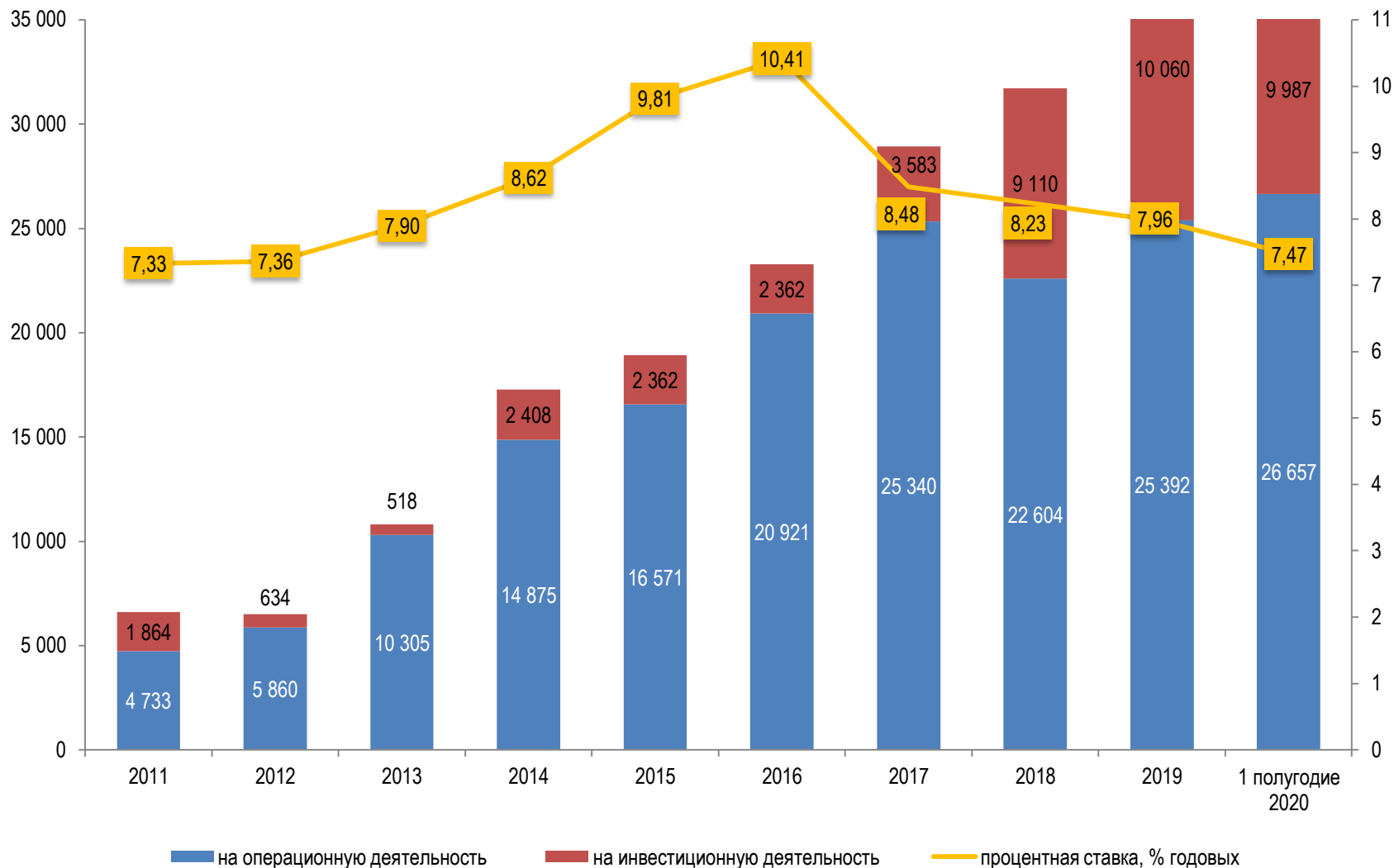
* - показатель ЕБИТДА приведен к годовому значению

млн. рублей

Наименование филиала	Факт	Факт	Отклонение	
	1-е полугодие 2019	1-е полугодие 2020	абс.	%
Алтайэнерго	40	-31	-71	-177%
от услуг по передаче электроэнергии	40	-27	-67	-167%
от услуг по тех. присоединению	-21	-9	12	56%
от услуг по продаже электроэнергии	0	0	0	0%
от прочей продукции (услуг)	22	5	-16	-76%
Бурятэнерго	318	-59	-377	-119%
от услуг по передаче электроэнергии	105	-281	-386	-368%
от услуг по тех. присоединению	-16	5	21	129%
от услуг по продаже электроэнергии	-2	-2	0	16%
от прочей продукции (услуг)	231	219	-12	-5%
ГАЭС	-17	9	26	152%
от услуг по передаче электроэнергии	-11	12	23	210%
от услуг по тех. присоединению	-9	-11	-2	-20%
от услуг по продаже электроэнергии	0	0	0	0%
от прочей продукции (услуг)	3	8	5	167%
Красноярскэнерго	432	-321	-753	-174%
от услуг по передаче электроэнергии	333	-305	-638	-191%
от услуг по тех. присоединению	-4	-25	-20	-448%
от услуг по продаже электроэнергии	0	0	0	0%
от прочей продукции (услуг)	103	8	-95	-92%

Наименование филиала	Факт	Факт	Отклонение	
	1-е полугодие 2019	1-е полугодие 2020	абс.	%
Кузбассэнерго-РЭС	135	907	772	571%
от услуг по передаче электроэнергии	4	884	880	22236%
от услуг по тех. присоединению	91	-3	-94	-104%
от услуг по продаже электроэнергии	0	0	0	0%
от прочей продукции (услуг)	40	26	-14	-34%
Омскэнерго	-62	-142	-79	-127%
от услуг по передаче электроэнергии	-81	-154	-72	-89%
от услуг по тех. присоединению	4	-23	-27	-687%
от услуг по продаже электроэнергии	1	0	-1	-61%
от прочей продукции (услуг)	14	35	21	151%
Хакасэнерго	-316	-282	34	11%
от услуг по передаче электроэнергии	13	-192	-204	-1601%
от услуг по тех. присоединению	-38	-18	20	53%
от услуг по продаже электроэнергии	-356	-80	276	78%
от прочей продукции (услуг)	66	8	-58	-88%
Читаэнерго	241	535	294	122%
от услуг по передаче электроэнергии	68	76	8	11%
от услуг по тех. присоединению	-2	-7	-5	-249%
от услуг по продаже электроэнергии	0	0	0	0%
от прочей продукции (услуг)	174	466	291	167%

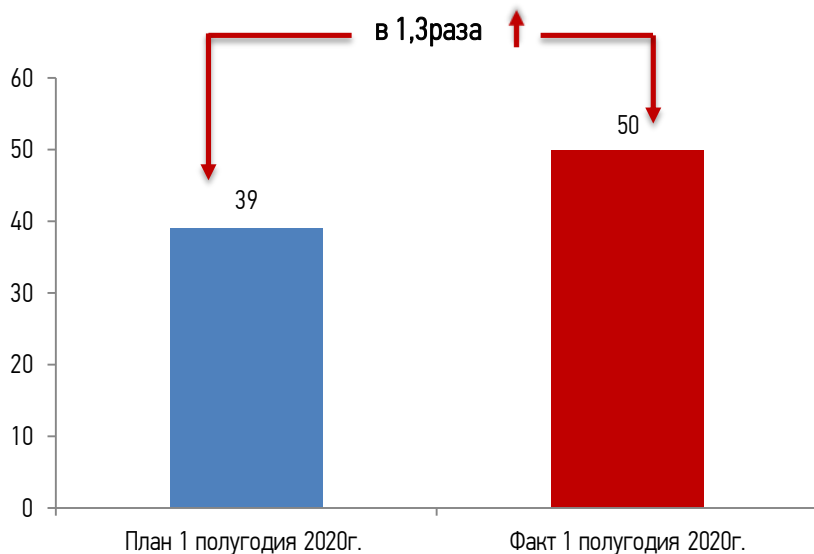
ДИНАМИКА КРЕДИТНОГО ПОРТФЕЛЯ (с учетом займов)



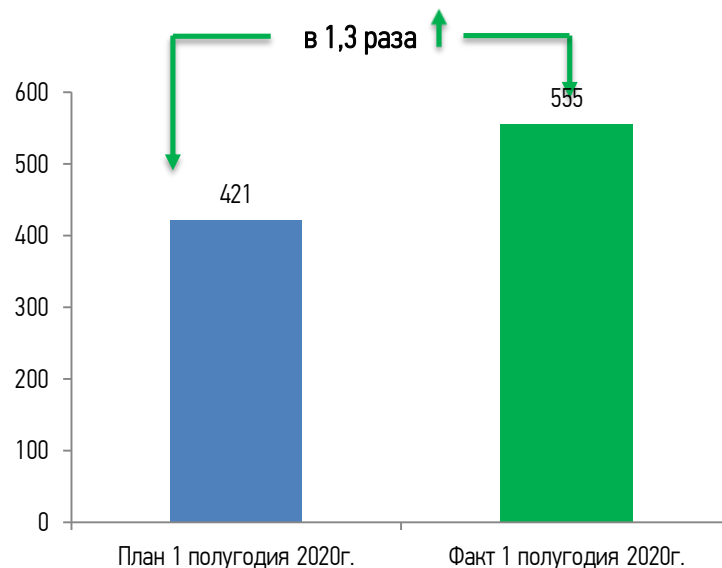
РЕАЛИЗАЦИЯ ИНВЕСТИЦИОННОЙ ПРОГРАММЫ

Проект корректировки инвестиционной программы ПАО «Россети Сибири» на 2020 – 2024 годы, принят к рассмотрению Минэнерго России 02.07.2020 (уведомление № 09-2311).

Мощность, МВА



ЛЭП, км



Перевыполнение плана по вводу ЛЭП и трансформаторной мощности связано с ликвидацией просроченных договоров технологического присоединения потребителей, в том числе льготной категории.