

Открытое
Акционерное
Общество



Межрегиональная
распределительная сетевая
компания Сибири

Результаты деятельности ОАО «МРСК Сибири» по итогам 1 полугодия 2011 года

● 12.08.2011, г. МОСКВА



Общие сведения о компании:

- 1.1. Общие сведения о Компании – 3 стр.
- 1.2. Объем обслуживания – 4 стр.
- 1.3. Акционерный капитал, котировки акций – 5 стр.
- 1.4. Органы управления – 6 стр.
- 1.5. Проблемы и задачи – 7 стр.

Производственные показатели:

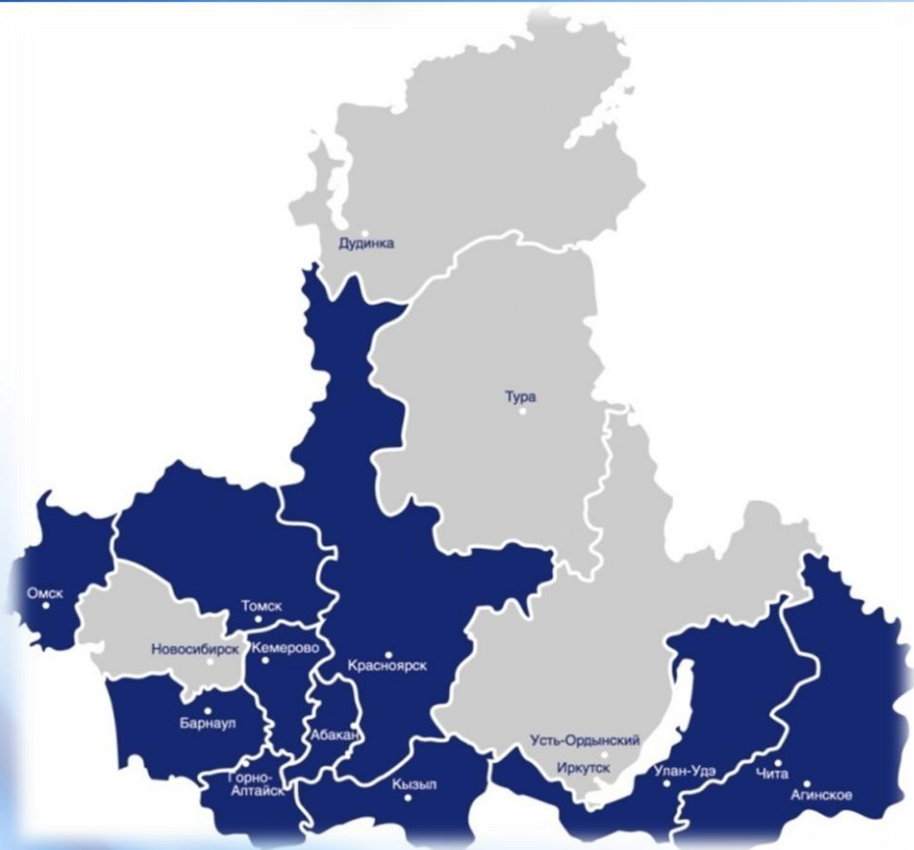
- 2.1. Основные показатели баланса электроэнергии – 8 стр.
- 2.2. Технологическое присоединение – 9 стр.
- 2.3. Ремонтная программа - 10 стр.

Финансовые показатели:

- 3.1. Итоги финансово-хозяйственной деятельности – 11 стр.
- 3.2. Основные финансовые показатели – 12 стр.
- 3.3. Динамика кредитного портфеля – 13 стр.

Инвестиционная деятельность:

- 4.1. Реализация инвестиционной программы – 14 стр.
- 4.2. Основные инвестиционные проекты – 15 стр.



Территория обслуживания – 1 745 тыс. кв. км.
Охват территории обслуживания – 4 часовых пояса
Объем электросетевого хозяйства: 1 338 тыс. у.е.
ВЛ(КЛ) 0,38-110(220) кВ по трассе – более 244 тыс. км.
ПС 35-110(220) кВ – 1743 шт.
Трансформаторных подстанции 6-10-35/0,4 кВ – 50 644 шт.

Филиалы:

- Алтайэнерго
- Бурятэнерго
- Горно-Алтайские ЭС
- Красноярскэнерго
- Кузбассэнерго-РЭС
- Омскэнерго
- Хакасэнерго
- Читаэнерго

Компании, в которых МРСК Сибири выполняет функции единоличного исполнительного органа (генерального директора):

- ОАО «Тываэнерго»
- ОАО «ТРК» (30.06.11 на ГОСА ОАО «ТРК» принято решение о досрочном прекращении полномочий ЕИО ОАО «ТРК» УО ОАО «МРСК Сибири»).

Дочерние (зависимые) общества (ДЗО):

- ОАО «Тываэнерго»
- 8 дочерних обществ – ремонтно-сервисные, автотранспортные и др. компании

1 место среди МРСК по территории обслуживания
2 место по протяженности ЛЭП



Наименование филиала	Зона обслуживания, тыс. км ²	Количество ПС 35-110 кВ, шт.	Количество ТП 6-10-35/0,4 кВ, шт.	Протяженность (по трассе) ВЛ (КЛ) 0,38-110 (220) кВ, км	Объем электрических сетей 0,38 кВ и выше всего, тыс. у. е.
Алтайэнерго	169	326	11 141	53 256	253
Бурятэнерго	352	180	5 201	25 521	129
ГАЭС	93	24	1 337	6 603	26
Красноярскэнерго	463	397	9 813	45 114	283
Кузбассэнерго-РЭС	96	246	4 462	27 428	163
Омскэнерго	141	310	9 611	41 151	223
Хакасэнерго	62	85	2 383	9 382	68
Читаэнерго	370	175	6 696	35 834	195
Итого по МРСК Сибири	1 745	1 743	50 644	244 289	1 338



Общие характеристики:

Уставный капитал Общества составляет 8 936 765 511, 5 руб. и разделен на 89 367 655 115 шт. обыкновенных акций номинальной стоимостью 10 коп.

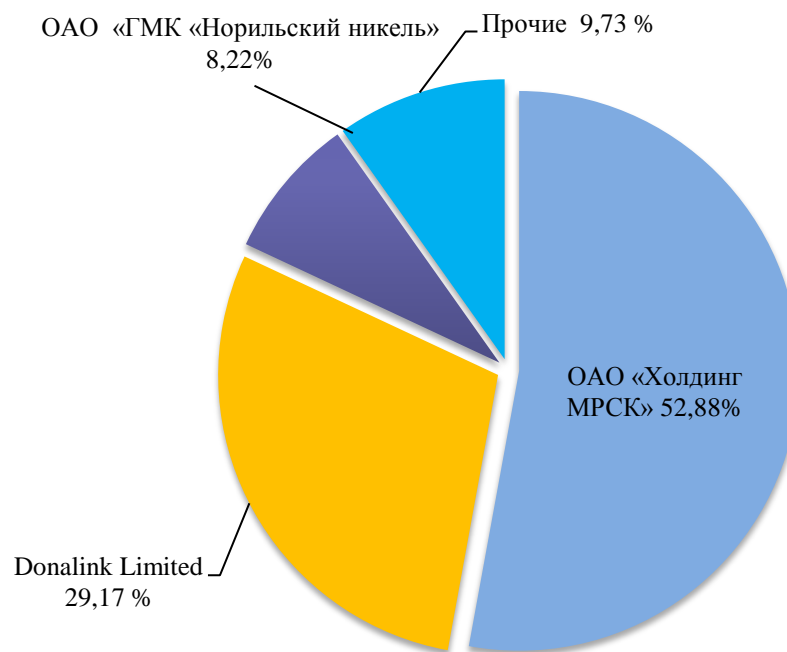
С июня 2008 года акции Общества обращаются на фондовых биржах «ММВБ» и «РТС», акциям присвоен тикер-код «MRKS» (1-01-12044-F).

09.03.2011 ВОСА МРСК Сибири приняло решение об увеличении уставного капитала путем размещения дополнительных акций в количестве 6 605 021 036 шт. на общую сумму по номинальной стоимости – 660 502 103,60 руб.

21.04.2011 ФСФР России осуществлена государственная регистрация дополнительного выпуска (1-01-12044-F-014D) и регистрация проспекта обыкновенных именных бездокументарных акций МРСК Сибири, размещаемых путем закрытой подписки.

Холдинг МРСК приобрел 5 447 508 134 шт. акций доп. выпуска.

Структура акционерного капитала



Указан состав акционеров на 03.05.2011.



Общее собрание акционеров



Совет директоров

Комитет
по стратегии,
развитию,
инвестициям и
реформированию

Комитет
по надежности

Комитет
по аудиту

Комитет
по кадрам и
вознаграждениям

Комитет
по технологическому
присоединению к
электрическим сетям



**Генеральный директор
– председатель Правления**

Единоличный исполнительный орган

Правление

Коллегиальный исполнительный орган

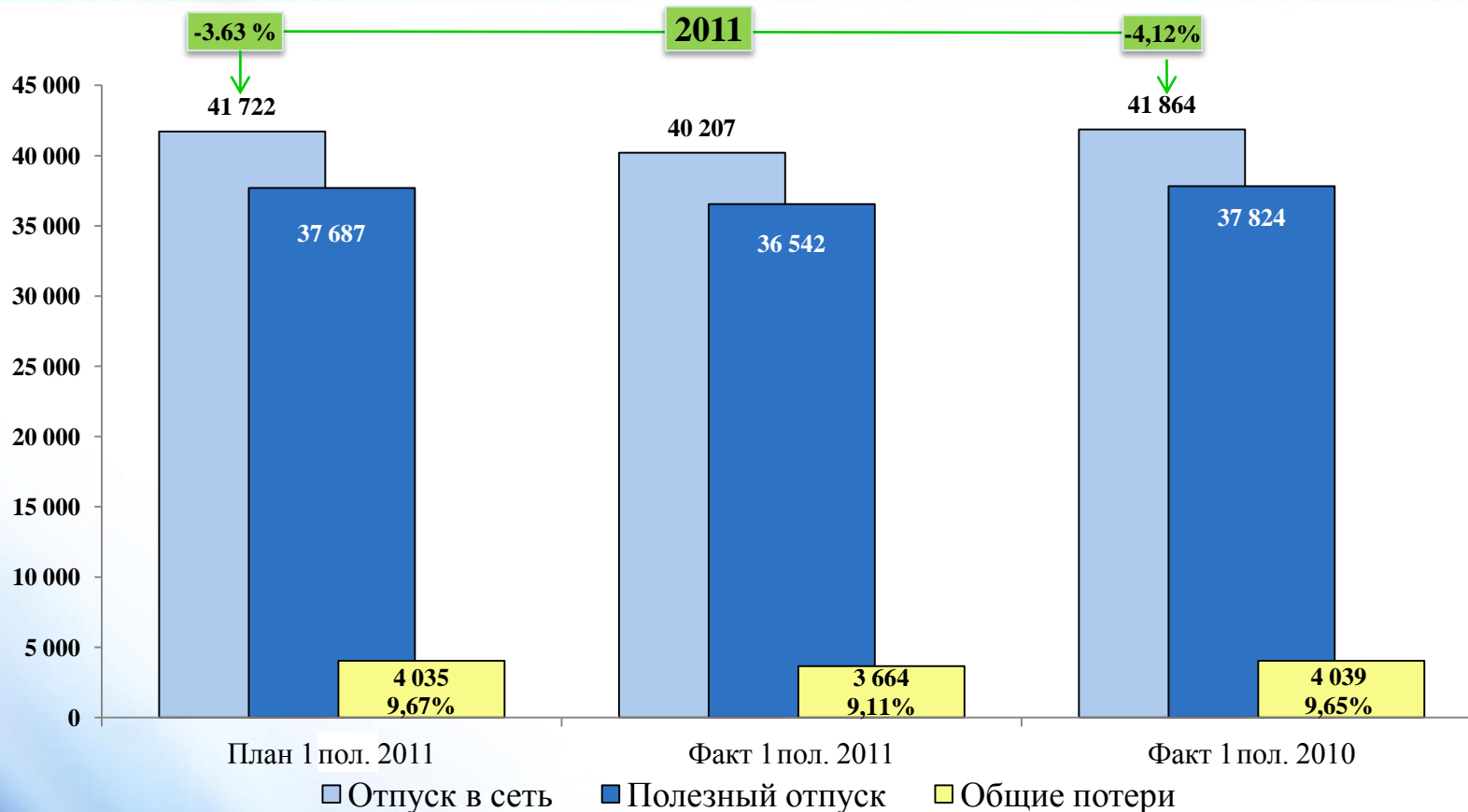


Текущие проблемы

- Ожидаемые выпадающие доходы 2011 года в размере до 6 млрд. руб. по итогам тарифного регулирования 2011 года, в связи с сохранением регулируемыми органами потребителей «последней мили» (ОАО «РЖД» в Забайкальском и Алтайском крае, ОАО «РУСАЛ Красноярск» в Красноярском крае), фактически перешедших на прямые взаимоотношения с ОАО «ФСК ЕЭС» в 2010 году.
- Несвоевременные расчеты с МРСК Сибири энергосбытовых компаний и крупных базовых потребителей за оказанные услуги по передаче электроэнергии (на 30.06.11г. просроченная дебиторская задолженность составила 1,7 млрд. руб.).

Текущие задачи

- Перенос сроков перехода к регулированию цен (тарифов) по методу RAB филиалов Бурятэнерго, Кузбассэнерго-РЭС, при условии внесения изменений в соответствующие нормативные акты.
- Оптимизация операционных расходов с целью минимизации убытков Общества.
- Обеспечение надежности электроснабжения и присоединения новых потребителей в условиях дефицита оборотных средств, обусловленных выпадающими доходами Общества.
- Реализация программы энергоресурсосбережения.



Снижение отпуска в сети МРСК Сибири на 4,12% в 1 пол. 2011 года по сравнению с 1 пол. 2010 года обусловлено ростом средней температуры наружного воздуха (повышение на 3-5 градусов), выполнением программы энергосбережения и повышения энергетической эффективности, что повлекло снижение электропотребления в филиалах МРСК Сибири, а также в связи с заключением рядом базовых потребителей прямых договоров с ОАО «ФСК ЕЭС».

В результате выполнения программы энергосбережения и повышения энергетической эффективности по отношению к 2010 году потери электроэнергии снизились на 0,69% (в сопоставимых условиях), по отношению к плану 2011 года – на 0,56%.



Динамика показателей по технологическому присоединению в 1 пол. 2011 года в сравнении с 1 пол. 2010 года по категориям заявителей*

Наименование филиала	Подано заявок				Заключено договоров				Исполнено договоров			
	6 мес. 2011 года		6 мес. 2010 года		6 мес. 2011 года		6 мес. 2010 года		6 мес. 2011 года		6 мес. 2010 года	
	штук	Общая мощность, кВт	штук	Общая мощность, кВт	штук	Общая мощность, кВт	штук	Общая мощность, кВт	штук	Общая мощность, кВт	штук	Общая мощность, кВт
Алтайэнерго	1 423	54 669	1 108	33 866	1 271	24 746	1 431	28 460	663	7 631	424	11 951
Бурятэнерго	511	15 557	556	33 703	401	6 600	559	102 185	175	2 352	71	1 042
ГАЭС	1 062	46 795	700	20 752	903	22 065	682	13 589	783	14 824	612	8 742
Красноярскэнерго	4 952	352 550	4 097	439 040	3 072	74 147	2 035	72 245	1 039	18 629	547	16 619
Кузбассэнерго-РЭС	1 707	226 106	1 027	59 875	1 352	64 196	778	72 380	598	17 269	399	22 112
Омскэнерго	2 120	46 538	1 829	41 518	1 810	35 109	1 655	37 265	600	10 033	619	8 565
Хакасэнерго	1 004	27 088	822	14 171	962	15 291	694	34 277	223	2 723	937	16 660
Читаэнерго	1 576	53 272	1 181	24 933	1 235	25 673	978	14 721	608	7 761	550	67 103
Итого по МРСК Сибири	14 355	822 574	11 320	667 857	11 006	267 826	8 812	375 122	4 689	81 223	4 159	152 794

Динамика показателей по технологическому присоединению в 1 пол. 2011 года в сравнении с 1 пол. 2010 года по филиалам*

Наименование филиала	Подано заявок				Заключено договоров				Исполнено договоров			
	Количество, штук		Максимальная мощность, кВт		Количество, штук		Максимальная мощность, кВт		Количество, штук		Максимальная мощность, кВт	
	Прирост/снижение	%	Прирост/снижение	%	Прирост/снижение	%	Прирост/снижение	%	Прирост/снижение	%	Прирост/снижение	%
Алтайэнерго	315	128%	20 803	161%	-160	89%	-3 714	87%	239	156%	-4 320	64%
Бурятэнерго	362	152%	26 043	225%	221	132%	8 476	162%	171	128%	6 082	170%
ГАЭС	-45	92%	-18 146	46%	-158	72%	-95 585	6%	104	246%	1 310	226%
Красноярскэнерго	855	121%	-86 490	80%	1 037	151%	1 902	103%	492	190%	2 010	112%
Кузбассэнерго-РЭС	680	166%	166 231	378%	574	174%	-8 184	89%	199	150%	-4 843	78%
Омскэнерго	291	116%	5 020	112%	155	109%	-2 156	94%	-19	97%	1 468	117%
Хакасэнерго	182	122%	12 917	191%	268	139%	-18 987	45%	-714	24%	-13 937	16%
Читаэнерго	395	133%	28 338	214%	257	126%	10 952	174%	58	111%	-59 342	12%
Итого по МРСК Сибири	3 035	127%	154 716	123%	2 194	125%	-107 296	71%	530	113%	-71 572	53%

* - без учета объектов генерации



Наименование филиала	Выполнение ремонтной программы за 2010 год, тыс. руб.	Начальный план ремонтной программы на 2011 год, тыс. руб.	*Скорректированный план ремонтной программы на 2011 год, тыс. руб.	Начальный План ремонтной программы за 1 пол. 2011 года, тыс. руб.	*Скорректированный план ремонтной программы за 1 пол. 2011 года, тыс. руб.	Выполнение ремонтной программы за 1 пол. 2011 года, тыс. руб.
Алтайэнерго	202 860	211 620	211 620	65 184	61 156	61 417
Бурятэнерго	266 330	285 912	286 569	119 240	98 513	101 759
ГАЭС	28 732	28 617	28 617	6 480	5 106	5 178
Красноярскэнерго	482 976	482 979	482 978	87 057	54 671	54 791
Кузбассэнерго-РЭС	420 128	455 394	566 394	163 938	42 400	50 682
Омскэнерго	175 980	182 640	182 640	64 460	44 649	45 516
Хакасэнерго	123 923	123 935	123 935	59 116	53 019	53 020
Читаэнерго	145 598	102 000	102 000	39 458	38 652	46 076
Итого МРСК Сибири	1 846 527	1 873 097	1 984 752	604 932	398 166	418 439

*В связи с выполнением мероприятий по оптимизации торгово-закупочных процедур 2011 года подготовлена корректировка ремонтной программы 2011 года.

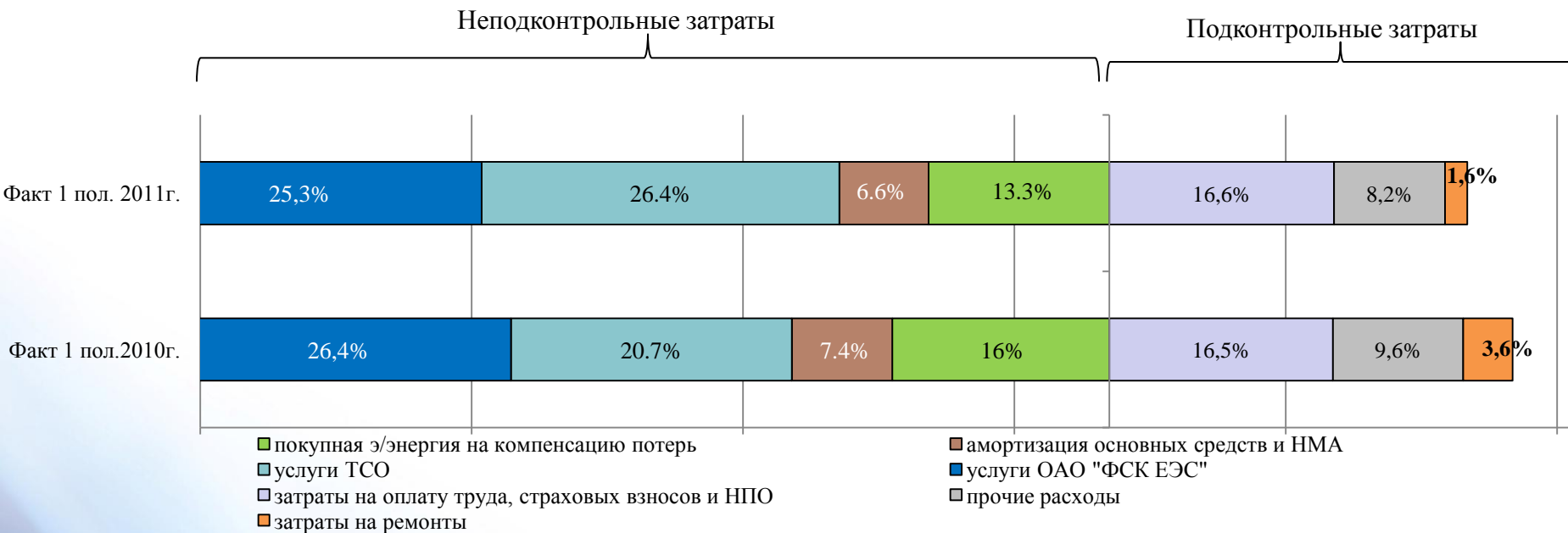
Выполнение нарастающим итогом за 1 полугодие составило 105%.



Наименование	2010 год	2011 год	2011 год	отклонение, %
	Факт 1 пол. (млн. руб.)	План 1 пол. (млн. руб.)	Факт 1 пол. (млн. руб.)	Факт 2011 / факт 2010
Выручка от реализации продукции (услуг)	22 073	26 615	27 307	24%
по передаче электроэнергии по сетям	21 276	26 137	26 565	25%
по тех. присоединению	283	155	588	108%
Себестоимость продукции (услуг)	21 614	27 427	24 431	13%
по передаче электроэнергии по сетям	21 117	27 151	24 245	15%
по тех. присоединению	36	50	45	25%
Чистая прибыль (убыток)	-1 082	-1 431	1 662	-
в т.ч. по операционной деятельности	-1 279	-1 514	1 119	-



Структура себестоимости передачи электроэнергии



- покупная э/энергия на компенсацию потерь
- услуги ТСО
- затраты на оплату труда, страховых взносов и НПО
- затраты на ремонты

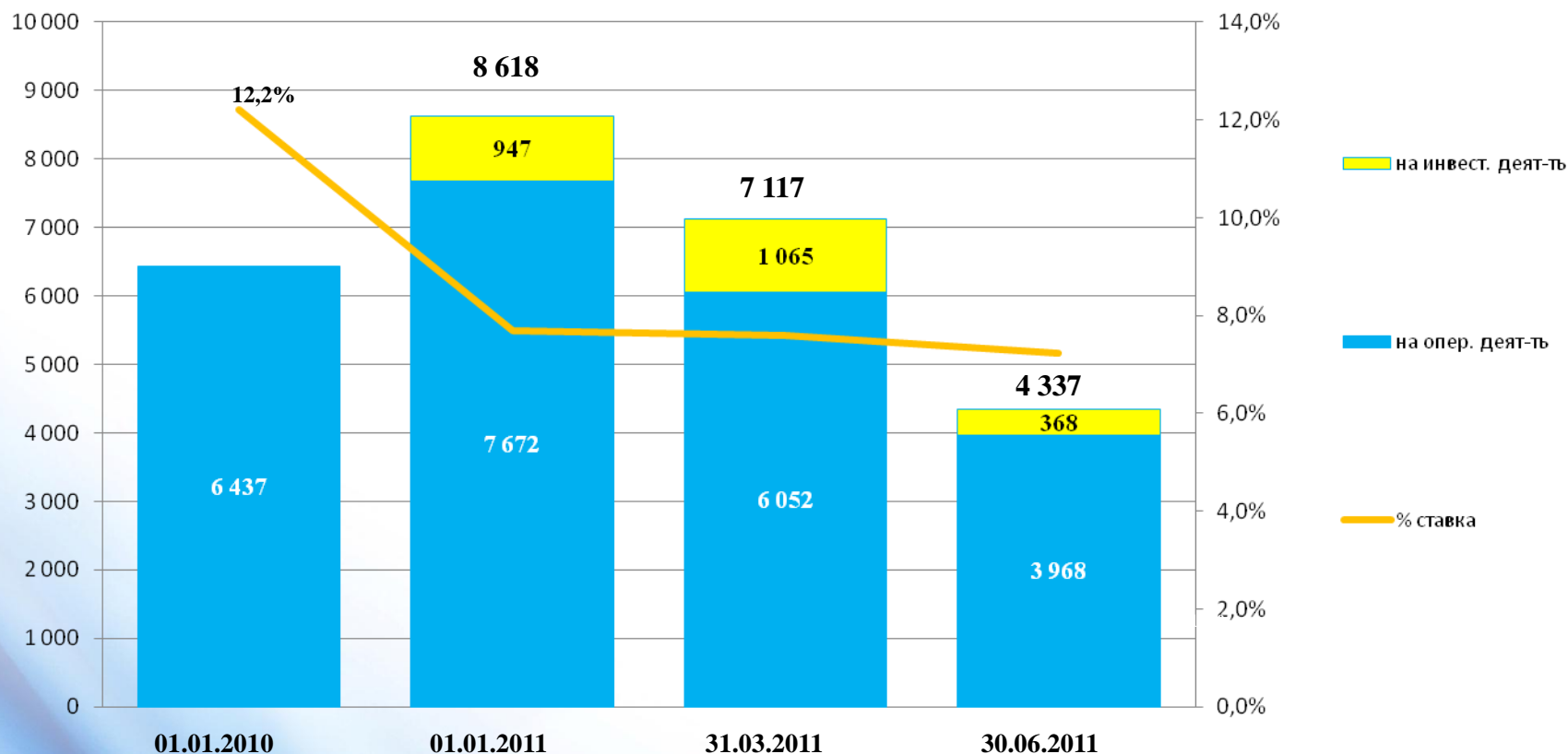
- амортизация основных средств и НМА
- услуги ОАО "ФСК ЕЭС"
- прочие расходы

Наименование	факт 1 пол. 2010	план 1 пол. 2011	факт 1 пол. 2011
Эксплуатационные расходы по передаче, млн. руб.	5 404	5 665	5 275
Рост к предыдущему году	-	1,05%	0,98%
Индекс потребительских цен	8,8%	7,9%	7,9%
Удельные затраты на передачу, тыс. руб. / у.е.	4,06	4,23	3,94
Экономический эффект ПУИ, млн. руб.	385	320	529
Отношение эффекта ПУИ к эксплуатационным расходам	7,13%	5,65%	10,03%



тыс. руб.

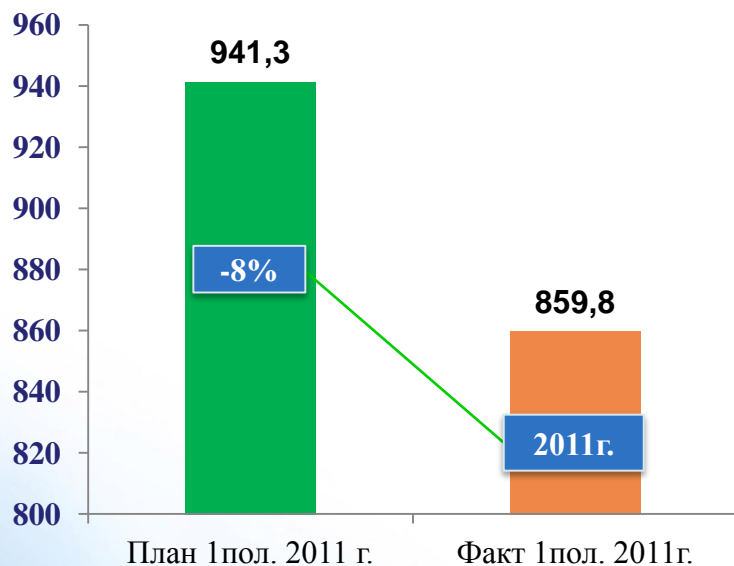
% ставка



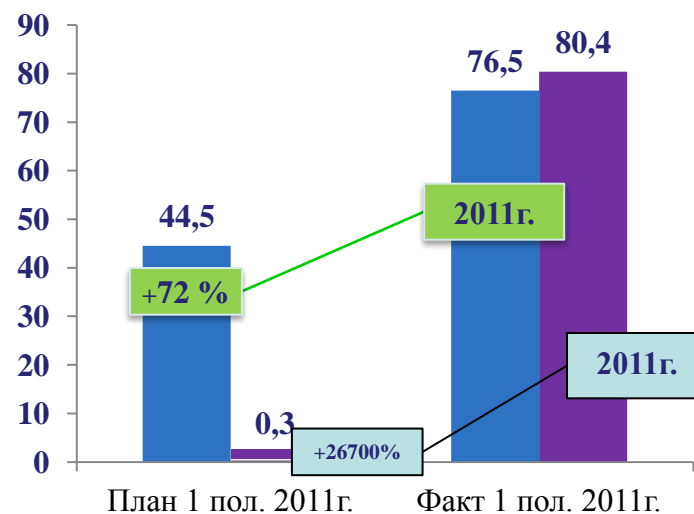
В рамках экономии ресурсов, в том числе по процентам на обслуживание кредитов (экономия за 1 пол. 2011 года составила 163 млн.руб.), Обществом за первое полугодие текущего года кредитный портфель снижен на 4,3 млрд.руб. Однако, снижение кредитного портфеля носило временный характер и объясняется, в первую очередь, значительной сезонной зависимостью бюджета – максимальные поступления зимой, основные расходы летом и осенью.



Освоение капитальных вложений, млн. руб.



Ввод мощности, км, МВА



■ Ввод мощности, км ■ Ввод мощности, МВА

Отклонение по освоению капитальных вложений обусловлено переносом мероприятий по технологическому присоединению ПС 110/10кВ «Прибрежная» к сетям ФСК на период 2012-2015 г.г., учтенных в скорректированной инвестиционной программе 2011 года.

Основная причина перевыполнения плана по вводу км и МВА – выполнение работ по договорам технологического присоединения потребителей, приобретение электросетевых комплексов, а так же досрочный ввод ПС 110/10кВ «Прибрежная» и ПС 110/10кВ «Алтайское подворье».



Филиал	Название	Мощность МВА/км	Год начала и окончания проекта	Освоение капитальных вложений за 1 полугод. 2011г., млн.руб., без НДС		Достижимый результат реализации проекта
				План	Факт	
Кузбассэнерго -РЭС	Строительство одноцепной ВЛ 110кВ Томь-Усинская ГРЭС-Распадская-5-1, с отп.	45км	2010-2011гг.	7,4	27,8	Повышение надежности электроснабжения Междуреченского района Кемеровской области. В результате реализации инвестиционного проекта будет обеспечено бесперебойное и безаварийное электроснабжение предприятий ЗАО «Распадская угольная компания», а так же высвобождено по ПС «Междуреченская» дополнительная мощность до 60 МВт для развития экономики г.Междуреченска.
	Строительство одноцепной ВЛ 110кВ Томь-Усинская ГРЭС-Распадская- 5-2 с отп.	45 км	2010-2011гг.	7,4	18,5	
	Строительство ПС 110/6,6/6,3 кВ Распадская 4	80 МВА	2010-2011гг.	5,5	1,9 ¹	
	Строительство ПС 110/6,6/6,3 кВ Распадская 5	32 МВА	2010-2011гг.	4,1	1,9 ¹	
	Строительство ПС 110/6,6/6,3 кВ Распадская 6	80 МВА	2010-2011гг.	13,8	2,1 ¹	
Омскэнерго	Строительство ПС 110/10 кВ "Прибрежная"-(I очередь - 2010г., II очередь - 2011г.), в.т.ч. корректировка проекта на основании ТУ ОАО "ФСК ЕЭС" от 16.06.2010 г. и технологическое присоединение к сетям ОАО "ФСК ЕЭС" и ТГК-11 с увеличением потребляемой мощности	40МВА	2007-2011гг.	452,2	26,5 ²	Проект реализуется в рамках приоритетного национального проекта «Доступное комфортное жилье – гражданам России».

¹ Основная причина отклонения факта 1 пол. от плана 1 пол. 2011 года связана с тем, что проектно-изыскательские работы по проектам были проведены в 2010 году.

² Основная причина отклонения факта 1 пол. от плана 1 пол. 2011 года связана с отсутствием тарифа на технологическое присоединение устанавливаемого для ОАО «ТГК-11» и ОАО «ФСК».



Благодарим за внимание

IR – контакты:
Алексей Демиденко
(3912) 529118 (demidenko_au@mrsks.ru)
ir@mrsks.ru